

SATEC

COURTIER EN ASSURANCES

Great
Place
To
Work®

Certified
OCT 2023 - OCT 2024

FRANCE

Best
Workplaces™

250 à 1 000 salariés

Great
Place
To
Work.

FRANCE
2024

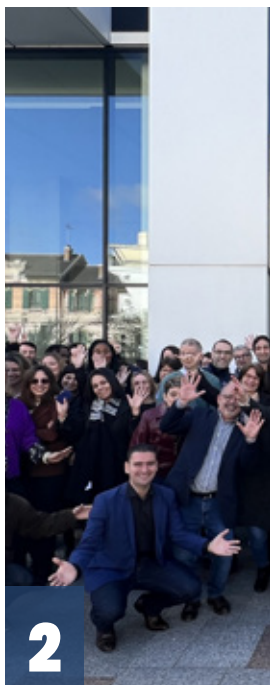
RAPPORT RSE 2023

SOMMAIRE



1

**Emploi et
effectif**
p.6



2

**Bien-être des
collaborateurs**
p.10



3

**Engagés
ensemble**
p.17



4

**Respect de
l'environnement**
p.19



5

Conformité
p.22

LE MOT DU PRÉSIDENT



Performance économique, satisfaction de nos clients, épanouissement de nos collaborateurs et contribution aux défis sociétaux et environnementaux sont au cœur du positionnement du Groupe SATEC.

L'approche de SATEC en matière de Responsabilité Sociétale des Entreprises (RSE) s'inscrit dans une démarche continue et pragmatique. Nos engagements s'illustrent par diverses actions concrètes, proposées et mises en œuvre par les collaborateurs. Le Groupe encourage, soutien et favorise leur déploiement.

Nous poursuivons nos initiatives visant à privilégier un environnement de travail inclusif et diversifié. Nous soutenons l'égalité femmes-hommes en offrant des opportunités de développement professionnel et personnel à l'ensemble de nos salariés. Le bien-être au travail reste une attention de tous les jours. L'obtention, pour la seconde année consécutive de la certification Great Place To Work® ainsi que notre entrée au classement des Best Workplaces™ France 2024 témoignent de cet engagement.

En adoptant une approche intégrée de la RSE, nous souhaitons contribuer à la construction d'une économie plus durable et résiliente, renforcer notre performance tout en continuant de répondre à notre mission : « permettre à nos clients de se concentrer pleinement sur le développement durable de leur activité et de se libérer du risque ».

Fabrice NUTTENS

Président du Groupe SATEC



NOTRE GROUPE

Courtier en assurances spécialiste des risques d'entreprises, de la protection sociale et des solutions affinitaires depuis 1965, SATEC optimise les contrats de ses clients, les conseille et les accompagne dans l'anticipation de leurs risques pour mieux les protéger. Le Groupe élabore en toute indépendance des programmes sur mesure selon les besoins, profils et spécificités.



10^{ème}
courtier généraliste
français



337
collaborateurs
en France



60M€
de chiffre
d'affaires



15 000
entreprises
clientes

Assurances de dommages et de responsabilités



DOMMAGES AUX BIENS ET PERTES D'EXPLOITATION



RESPONSABILITÉ CIVILE



PROTECTION DU DIRIGEANT

(RC des dirigeants et de l'employeur / garantie homme-clé / chômage du dirigeant / protection juridique.)



ASSURANCE CONSTRUCTION



FLOTTES AUTOMOBILES



RISQUES SPÉCIAUX

(assistance / événements / audiovisuels / atteinte à l'environnement / cyber-Risk (fraude informatique).)

Protection sociale



FRAIS DE SANTÉ



RETRAITE COMPLÉMENTAIRE



PRÉVOYANCE



COUVERTURE DES EXPATRIÉS

Services dédiés



SOLUTIONS INTERNATIONALES

Accompagnement et mise en place de programmes internationaux d'assurances



AUDIT ASSURANCE

Audit des risques et des programmes au service des risk manager et acteurs du Private Equity



SOLUTIONS DIGITALES

Extranet clients : gestion des parcs, déclaration et consultation des sinistres



78 %

**Score obtenu par
SATEC au Trust Index®**

Pour la deuxième année consécutive, le Groupe est certifié Great Place To Work® 2023. Le programme Great Place To Work® constitue le plus haut niveau de reconnaissance de la qualité de l'environnement de travail d'une entreprise au niveau international.

Le Trust Index® est une enquête permettant de déterminer dans quelles mesures une entreprise est considérée par ses employés comme une « Great Workplace ».

« La Responsabilité Sociétale des Entreprises est devenue un enjeu majeur pour toutes les organisations, y compris celles du secteur de l'assurance. En tant que Directrice des Ressources Humaines, il est essentiel pour SATEC de veiller à ce que nos pratiques et notre politique interne soient alignées avec les principes de la RSE.

Ce rapport présente nos actions en matière de responsabilité sociétale, en mettant l'accent sur les initiatives que nous avons mises en place pour favoriser un environnement de travail plus éthique, responsable et durable.

Le label Great Place To Work® est un label qui récompense les entreprises où il fait bon travailler. Pour l'obtenir, les entreprises doivent remplir plusieurs critères, notamment offrir un cadre de travail agréable, favoriser l'épanouissement professionnel des salariés, promouvoir la diversité et l'inclusion, encourager la communication, proposer des avantages sociaux attractifs...

En résumé, le label Great Place To Work® est un gage de qualité pour les entreprises qui souhaitent offrir un environnement de travail épanouissant et stimulant à leurs salariés.

Cette année, nous avons obtenu, pour la seconde fois consécutive, la certification Great Place To Work® France avec une moyenne Trust Index de 78 %, contre 75 % en 2022. Quelle fierté de cette reconnaissance renouvelée qui confirme l'état d'esprit et l'engagement des collaborateurs du Groupe SATEC !

Audrey SIRAND-PUGNET

Directrice des Ressources Humaines



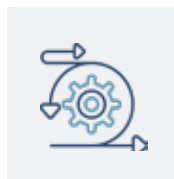
Le Groupe SATEC s'engage auprès de ses clients en fédérant l'ensemble de ses collaborateurs autour de cinq valeurs fondatrices :



EXPERTISE



ENGAGEMENT



AGILITÉ



ESPRIT D'ÉQUIPE



INTÉGRITÉ



1/

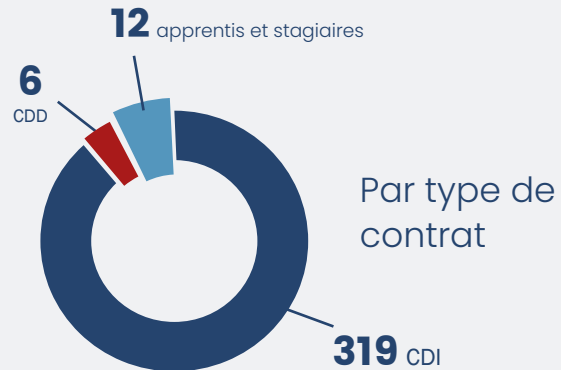
Emploi et effectif

EFFECTIFS

Au 31/12/2023 :



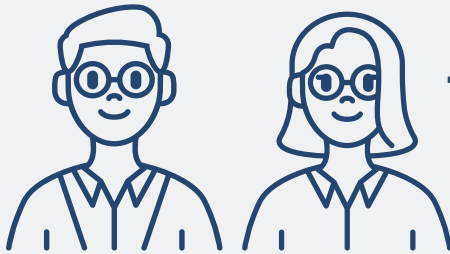
337
collaborateurs



Par type de contrat

119

218



10 nationalités

Répartis sur
5 SITES



L'index d'égalité femmes-hommes permet de visualiser les avancées de l'entreprise sur le plan de l'égalité professionnelle.

L'index, sur 100 points, est composé de 5 indicateurs :

- l'écart de rémunération femmes-hommes,
- l'écart de répartition des augmentations individuelles,
- l'écart de répartition des promotions (uniquement dans les entreprises de plus de 250 salariés),
- le nombre de salariées augmentés à leur retour de congé maternité,
- la parité parmi les 10 plus hautes rémunérations.

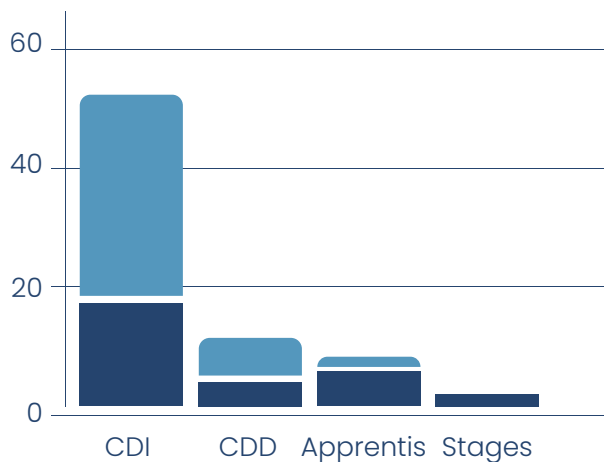
Notre index 2023 témoigne d'une volonté du Groupe de favoriser l'égalité professionnelle entre les femmes et les hommes avec un score de :

87/100

Ce résultat est stable par rapport à l'an dernier. SATEC poursuit son effort notamment sur la parité parmi les 10 plus hautes rémunérations.

RECRUTEMENT

En 2023 :



Femmes



Hommes

FORMATION



Depuis 2019, le Groupe SATEC développe une offre de formations intitulée : « SATEC ACADEMY ».

L'objectif de ces formations est d'accompagner l'ensemble de nos salariés en développant leurs compétences techniques, commerciales et managériales grâce à l'implication de nos formateurs internes.

Ainsi, en 2023, plus de 4 373 heures de formations ont été dispensées.



de formations
en 2023

POLITIQUE D'INTÉGRATION

Pour chaque salarié, l'**intégration** reste un moment fort dans sa vie professionnelle. Conscient de l'enjeu, le Groupe SATEC a mis en place depuis 2021 le parrainage permettant aux nouveaux collaborateurs d'être accompagnés dans leurs premières semaines par d'autres salariés volontaires appelés « Buddys ».

Club des Buddys



Le Groupe SATEC s'engage depuis de nombreuses années en faveur de l'**insertion professionnelle** des jeunes par le biais, entre autre, de l'**apprentissage**. Tous les trimestres, les alternants se réunissent pour échanger sur leur formation et leur quotidien en entreprise.

Club des alternants



Onboarding digital

Depuis quelques mois, le Groupe SATEC a mis en place **une nouvelle politique d'intégration** de ses nouveaux collaborateurs avec un **parcours 100 % digital** avant que ces derniers ne rejoignent nos locaux. En mettant l'accent sur un processus « d'onboarding digital » fluide et accueillant, **les nouveaux satéciens se sentent rapidement à l'aise et valorisés dès leur arrivée**. Cette approche renforce la cohésion d'équipe et favorise la productivité ainsi que le bien-être des collaborateurs.



2/

**Bien-être des
collaborateurs**

SANTÉ ET PRÉVENTION : UNE PRIORITÉ

Permettre à chacun de nos salariés, ainsi qu'à leur famille, d'avoir accès à un professionnel de santé en téléconsultation quel que soit le jour ou l'heure, tel est l'objectif de la solution Angel d'AXA.

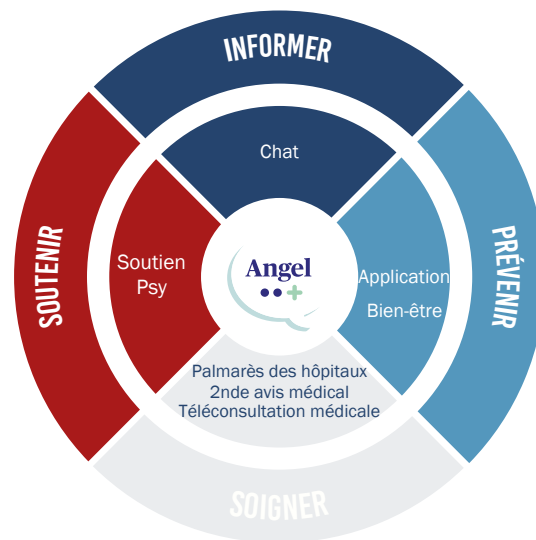
Ce service offre la possibilité de poser des questions d'ordre médical et d'obtenir une téléconsultation rapidement avec un généraliste ou un spécialiste.

La plateforme fonctionne de 6h à minuit et est entièrement gratuite pour le salarié et ses proches.

Depuis 2022, ce service a été enrichi avec le second avis médical spécialisé. Les collaborateurs peuvent désormais faire confirmer ou expliquer un diagnostic, en cas de maladies graves ou de doutes sur un traitement grâce à l'expertise de médecins spécialistes.

De plus, chaque année, SATEC organise une campagne de vaccination 100 % gratuite contre la Grippe avec une infirmière diplômée d'État.

En 2023, un **nouveau service a été mis en place : le bilan de santé**. Selon la tranche d'âge des salariés, un bilan de santé complet pris en charge intégralement leur est proposé.



Le Groupe SATEC **prend en charge 97 % du coût de la mutuelle** pour l'ensemble de ses salariés.



Le Groupe SATEC s'est à nouveau mobilisé durant tout le mois d'octobre 2023 pour **lutter contre le cancer du sein**. Une nouvelle journée de sensibilisation a été organisée en présence d'une sage-femme en axant son intervention sur la prévention.

Octobre rose



Au même titre que pour Octobre rose, nous consacrons le mois de novembre à la **prévention contre les cancers masculins**. Pour le Groupe SATEC, il est important de mettre en lumière la santé des hommes, autant que celle des femmes, en soutenant l'initiative solidaire à travers différentes actions : courses solidaires, journée en bleu, réunions de sensibilisation avec des professionnels de santé...

November



QUALITÉ DE VIE AU TRAVAIL

Soucieux d'offrir un environnement de travail stimulant, chaleureux et moderne aux équipes orléanaises, SATEC Orléans dispose, depuis début 2023, de nouveaux espaces (salle réunion, salle de pause).



Travaux de réaménagement dans les locaux de SATEC Orléans

SÉCURITÉ ET SECOURISME

Chaque année, sur l'ensemble des sites SATEC, le Groupe forme aux gestes de premiers secours les collaborateurs volontaires souhaitant être Sauveteurs Secouristes du Travail (SST). Le rôle du SST est de porter les premiers secours à toute victime d'un accident de travail, mais aussi d'être acteur de la prévention des risques professionnels dans son entreprise. Afin de maintenir les aptitudes des SST, SATEC organise, une fois par an, une session de rappel sur une journée dans le cadre du Maintien Actualisation des Compétences (MAC).

25
collaborateurs
formés en 2023



ACTIONS SOLIDAIRES

Débuté en 2022, le partenariat aux côtés de **Café Joyeux** s'est poursuivi avec le soutien du CSE SATEC. L'ensemble de nos sites en régions a été équipé de distributeurs Café Joyeux. Les salariés des sites bénéficient du café offert.

Café Joyeux



Depuis le mois de septembre 2023, SATEC s'est associé à **Change Please** pour la gestion de l'espace de pause au siège du Groupe à Levallois-Perret. Ce partenariat permet de former des personnes exclues du marché du travail au métier de barista avec l'encadrement d'un titulaire.

Change Please



CHANGE PLEASE
COFFEE



Entreprise de nettoyage professionnel, **Kiklean.net** effectue la remise en propreté des moquettes et de la vitrerie des locaux de notre siège social en employant majoritairement des personnes éloignées du monde du travail. À travers ce partenariat, le Groupe SATEC inscrit l'aide à l'insertion professionnelle des personnes en difficultés comme l'une des priorités durables de notre démarche RSE. Kiklean.net nous permet également de mettre à disposition des distributeurs de protections périodiques en coton bio dans les toilettes des femmes.

Kiklean.net x Périodes for Business

kiklean.net



Chez SATEC, les actions en matière de RSE sont concrètes et impactantes... Pas de blabla ! Je suis extrêmement ravi de ce partenariat qui symbolise nos valeurs communes. Il va permettre à des personnes éloignées de l'emploi de remettre un pied dans une activité professionnelle. Merci à SATEC pour votre engagement au quotidien en matière de RSE.



Wesley SAMBA

Fondateur de Kiklean.net

Découvrez en vidéo l'interview avec Kiklean.net de Mehdi HEBIR, notre Responsable RH & RSE.





Actions menées dans le cadre de notre partenariat avec l'association Arpejeh



Favoriser l'insertion professionnelle de jeunes en situation de handicap, tel est l'objectif de notre partenariat avec l'association Arpejeh depuis 2022.

Arpejeh a pour vocation de promouvoir la formation, la qualification et l'emploi des jeunes en situation de handicap en accompagnant élèves et étudiants, âgés de 15 à 30 ans, dans la découverte des métiers et leur insertion professionnelle. L'un des objectifs est notamment de créer des rencontres entre les jeunes et les entreprises, du 1er stage de découverte à leur arrivée sur le marché du travail.



Pour cela, Arpejeh propose diverses actions dans lesquelles les entreprises peuvent s'investir. Voici celles menées par SATEC :

- organisation de matinée de coaching professionnel avec ateliers création de CV, lettre de motivation et simulations d'entretien d'embauche,
- participation au forum des métiers d'Ile-de-France pour rencontrer les jeunes, leur faire découvrir nos métiers et répondre à leurs questions,
- échanges et conseils sur l'orientation professionnelle en allant à la rencontre de jeunes directement dans des collèges et lycées,
- accueil dans nos locaux de jeunes lycéens durant toute une journée pour leur faire découvrir l'univers de l'entreprise et nos métiers de façon concrète.

A photograph of a man and a woman in business attire looking at a laptop screen together. The man is on the right, wearing glasses and a beard, and the woman is on the left, smiling. They are both wearing blue shirts. The background is a blurred office setting.

3/
**Engagés
ensemble**

COLLECTIF ET SPORTIF

En 2023, les célèbres Foulées de l'Assurance ont permis de récolter plus de 31 340 € en faveur de l'**association ADICARE qui lutte contre les maladies cardio-vasculaires**. Le Groupe SATEC était représenté par 78 salariés, un nombre de participants qui ne cesse d'augmenter chaque année !

Les Foulées de l'Assurance



Chaque année en septembre, SATEC met en avant ses salariées femmes en les accompagnant lors de la célèbre course à pied La Parisienne. Celle-ci **soutient la recherche médicale sur le cancer du sein en collectant des fonds**.

La Parisienne

L'édition 2023 de la Course Vertigo à la Défense, a accueilli encore plus de collaborateurs SATEC. Ce challenge a pour objectif de récolter des fonds pour l'organisation **PLAY International qui œuvre pour l'éducation des enfants à travers le monde** afin d'améliorer leur quotidien et leur avenir.

Vertigo



A photograph of a person's hands clapping in front of a light-colored wooden wall. The person is wearing a blue long-sleeved shirt. The image is partially obscured by a dark blue geometric overlay in the bottom left corner.

4/

**Respect de
l'environnement**

PETITS GESTES QUI COMPTENT

Enjeu majeur pour les prochaines décennies, le Groupe SATEC s'engage dans une démarche éco-responsable permettant de sauvegarder notre environnement.



En 2023, une sensibilisation à l'ensemble des salariés du Groupe a permis de maîtriser notre consommation énergétique.



Nos actions au quotidien



À l'occasion des renouvellements de véhicules de fonction, nous incitons les collaborateurs à porter leur choix sur des modèles hybrides ou électriques.



Recyclage du marc de café 1 fois tous les 15 jours.



Recyclage des piles, néons...



Suppression des gobelets à usage unique remplacés par des tasses individuelles.



Achats en local (fournitures, petits-déjeuners événements) pour favoriser les circuits courts.

À l'occasion du dernier appel d'offres pour la gestion du RIE au sein de l'immeuble où est situé le siège social du Groupe SATEC, l'accent a été mis sur le volet environnemental. Ainsi, près de 90 % de l'approvisionnement du RIE proviennent de circuits courts. Les menus respectent la saisonnalité des produits en favorisant ceux provenant de l'agriculture raisonnée ou biologique.

ÊTRE ACTEUR DU CHANGEMENT



Parce que nous sommes tous acteurs du dérèglement climatique, chaque nouveau collaborateur bénéficie d'un module de formation complet intitulé «AXA Climate Academy» qu'il peut réaliser dès son arrivée, dans le cadre de son intégration au Groupe.

Cette formation porte sur l'impact humain et financier du réchauffement de la planète. L'occasion de sensibiliser chacun au respect de la Terre et de s'engager pour relever le défi de la transformation durable.

Afin d'ancrer la stratégie RSE au sein de SATEC, l'accord d'intéressement pour la période 2023-2024 prévoit des formations informatiques avec pour objectif de limiter notre empreinte numérique. Cette démarche valorisant notre politique RSE a permis à l'ensemble des salariés de percevoir l'intéressement.

En 2023, le Groupe SATEC a poursuivi et affirmé ses engagements en matière de RSE. Les initiatives soutenues tout au long de l'année ont été le reflet de notre volonté à contribuer de manière positive à notre société et à notre environnement.

Forts de nos valeurs, nous continuons à porter le bien-être de chaque collaborateur, le développement durable, ainsi que des causes sociales et environnementales au centre de nos préoccupations et de nos actions.

Grâce à notre engagement envers la RSE, nous cherchons à créer un impact positif à long terme, tout en valorisant l'éthique, la transparence et la responsabilité dans toutes nos activités.



**5/
Conformité**

PROTÉGER POUR PÉRENNISER

Le Groupe SATEC, intermédiaire d'assurance, est au service de ses clients et veille en permanence à la protection de leurs intérêts.

Nos missions :

- S'assurer que les produits vendus aux clients correspondent à leurs besoins,
- S'assurer que les clients ont été parfaitement conseillés par des collaborateurs formés à cet effet,
- S'assurer que les clients reçoivent une information complète, exacte, claire et non trompeuse.

Pour y parvenir, le Groupe SATEC est vigilant à se maintenir aux meilleurs standards en matière de conformité. La conformité, étant l'ensemble des moyens mis en œuvre pour s'assurer du respect des dispositions légales, réglementaires, de gouvernance interne ou des normes et usages professionnels.


Ainsi, entre autres dispositifs, le Groupe SATEC veille à ce que ses collaborateurs soient régulièrement formés aux règles organisant la profession et plus particulièrement aux enjeux réglementaires suivants :





Groupe SATEC

4, place du 8 mai 1945
92532 Levallois-Perret CEDEX

 01 42 80 15 03

 contact@groupe-satec.com

 www.satecassur.com

SATEC
— COURTIER EN ASSURANCES

SATEC - Immeuble Le Hub - 4 place du 8 mai 1945 - CS 90168 - 92532 LEVALLOIS PERRET CEDEX - TÉL. 01 42 80 15 03. SAS de Courtage d'Assurances, Conseiller en Investissement Financier, Courtier en Opération de Banque et Services de Paiement, au capital social de 36 344 931,66 euros indirectement détenu à plus de 10% par AXA France IARD qui représente également l'entreprise d'assurance visée à l'alinéa II de l'article R521-1 du Code des assurances. RCS Nanterre 784 395 725 - Registre des Intermédiaires d'Assurance n° 07 000 665 - Site ORIAS : www.orias.fr
Soumis au contrôle de l'ACPR, Autorité de Contrôle Prudentiel et de Résolution, 4 Place de Budapest, CS 92459, 75436 Paris Cedex 09 et à l'Autorité des Marchés Financiers pour l'activité de Conseiller en Investissement Financier, 17 Place de la Bourse, 75002 PARIS | TVA Intracommunautaire : SATEC FR 70784395725